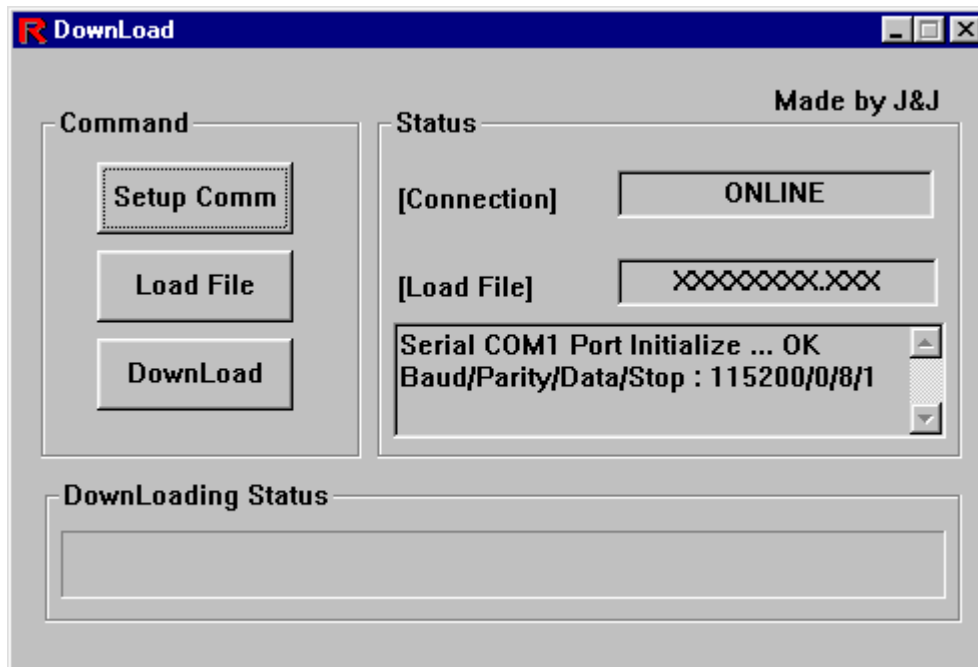
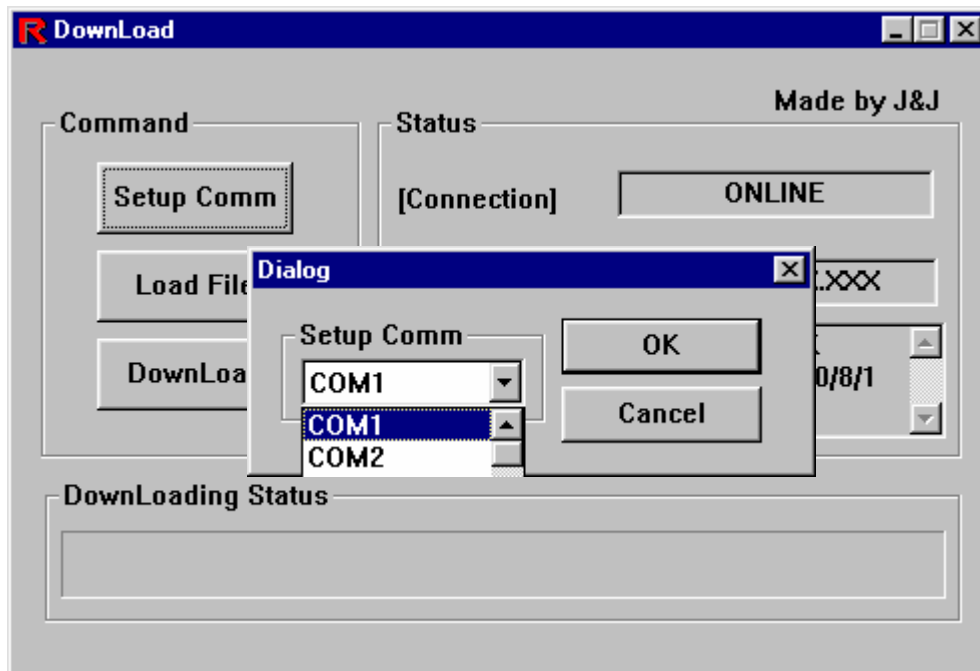


# SOFTWARE-UPDATE

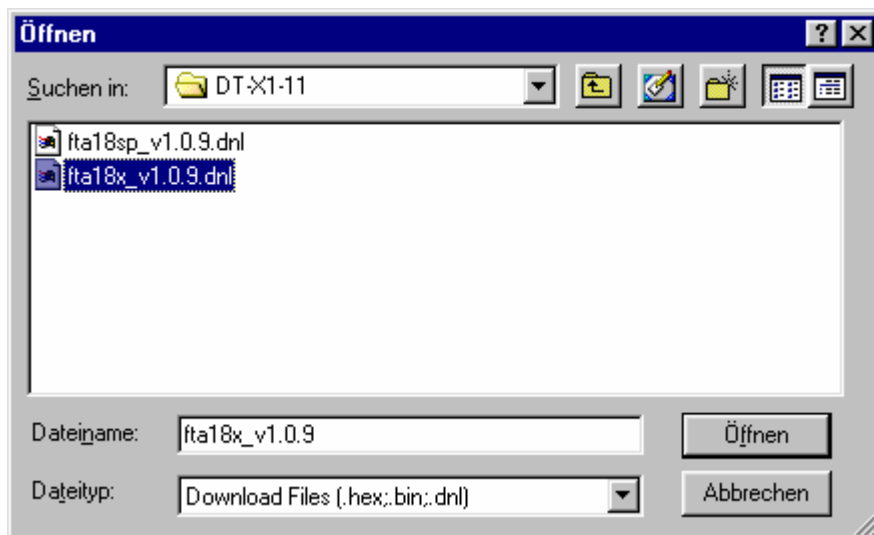
1. Sie brauchen für das Update ein Nullmodem-Kabel (PIN 5=5, PIN 2=3, PIN 3=2).
2. Sie brauchen ein Adapter für das Nullmodem-Kabel (auf beiden Seiten Stecker).
3. Überprüfen Sie die COM-PORT Einstellungen. Gehen Sie dazu wie folgt vor.
  - a. Klicken Sie auf das START Button des PCs.
  - b. Wählen Sie die SYSTEMSTEUERUNG aus.
  - c. Navigieren Sie hier bitte auf SYSTEM und öffnen es.
  - d. Jetzt öffnet sich die SYSTEMEIGENSCHAFTEN. Wählen Sie den Reiter HARDWARE aus.
  - e. Hier wählen Sie Gerätemanager aus.
  - f. Im Gerätemanager wählen Sie die Position Anschlüsse und wählen dort den COM-PORT aus an dem Sie das Nullmodemkabel angeschlossen haben.
  - g. In den Eigenschaften des COM-PORTS wählen Sie den Reiter „ANSCHLUSSEINSTELLUNGEN“ aus.
  - h. Ändern Sie die Übertragungsrate auf 115200. Alle anderen Einstellungen sollten nicht geändert werden.
4. Schließen Sie alle im Hintergrund laufenden Programme wie Virens Scanner usw.
5. Verbinden Sie nun Computer und Receiver mittels Nullmodem-Kabel. (bitte Receiver nicht am Netz anschließen)
6. Starten Sie die DownLoad.exe



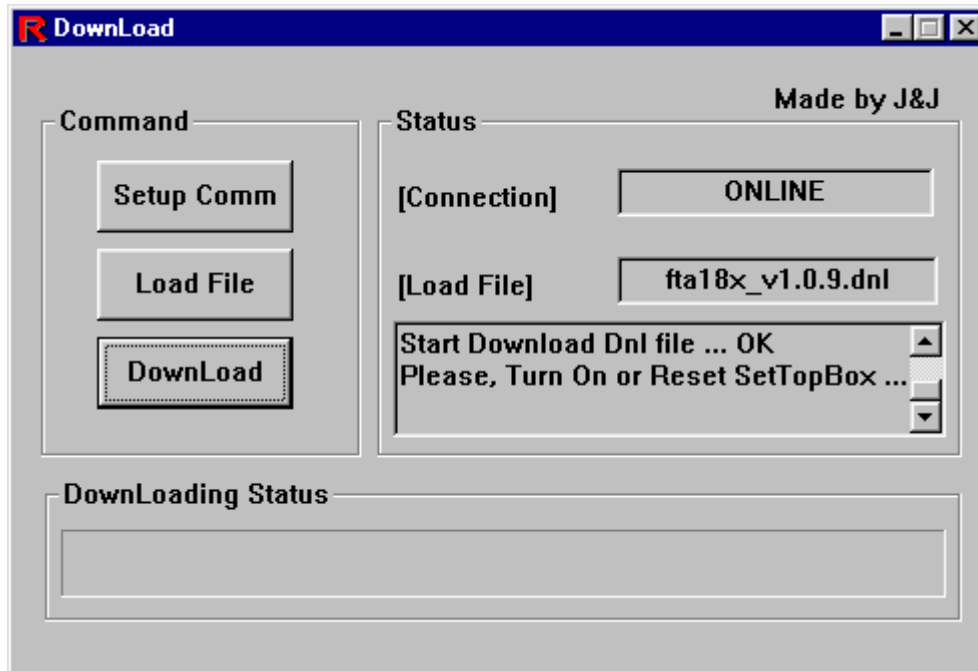
7. Jetzt müssen Sie unter dem Punkt „ Setup Comm „, den Com-Port wählen welches Sie am PC nutzen für die Verbindung.



8. Danach wählen Sie unter dem Punkt „ Load File „, die Software für Ihren Receiver aus. ( Sie brauchen nur die .dnl Datei )



9. Starten Sie nun den „Download“, und stecken das Netzkabel wie verlangt wir in eine Steckdose und warten bis das Download beendet ist.



10. Jetzt sollte das Update gestartet werden und Sie können auf dem Display des Receivers Fortschrittsbalken sehen.
11. Nach dem das Update beendet worden ist kann das Gerät durch einen Netzreset gestartet werden.